



1W High power LED XLED

- Lunga vita operativa
- Alta Luminosità
- Più efficienza energetica rispetto alle lampade ad incandescenza e alogene
- Funzionamento a bassa tensione DC
- Emissione luminosa sicura al tatto
- Accensione istantanea (<100ns)
- Completamente dimmerabile
- No emissione UV
- Protezione ESD elevata
- RoHS conforme

Valori massimi assoluti a Ta= 25°C

Parametro	Simbolo	Valore	Unità
Potenza assorbita	Pi	1,28	W
Corrente diretta	IF	400	mA
Corrente inversa	IR	10	µA
Resistenza termica	Rth	11	°C/W
Temperatura di giunzione	Tj	150	°C
Intervallo operativo di temperatura	Topr	-20°C to +85°C	
Intervallo di temperatura di stoccaggio	Tstg	-40°C to +100°C	
Temperatura di saldatura	TSOL	Max. 350°C for 3 sec Max.	

Caratteristiche ottiche a Ta= 25°C IF= 350mA

XLED 1W - WW / NW / W						
Center Tc (K)	Tc (K)	Ra	min (lm)	typ (lm)	Luminous flux bins (lm)	
3045 (WW)	2870-3220	70-80	120	130	120-130	130-160
3985 (NW)	3710-4260	70-80	125	135	125-135	135-165
5665 (W)	5310-6020	70-80	130	140	130-140	140-170

Caratteristiche elettriche / termiche / ottiche a Ta= 25°C IF= 350mA

IF (mA)	VF (V)			R(j-s)(°C/W)	Po(W)
	min	typ	max		
350	3.0	3.2	3.6	11	1.1

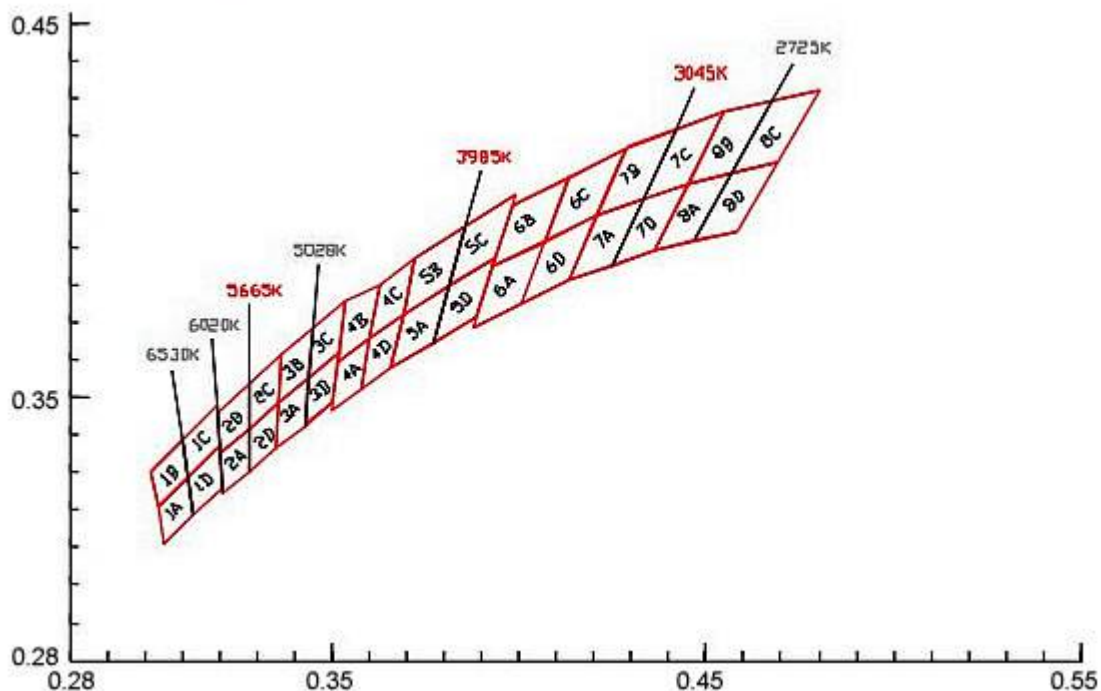


Gruppi di prodotto

Tensione Diretta	Min (V)	Max (V)
	2.6	2.8
	2.8	3.0
	3.0	3.2
	3.2	3.4
	3.4	3.6

Gruppi di cromaticità

Centro temperatura colore	2725K	3045K	3985K	5028K	5665K	6020K	6530K
X	0.4578	0.4338	0.3818	0.3447	0.329	0.3213	0.3123
Y	0.4101	0.403	0.3797	0.3553	0.3417	0.3373	0.3282

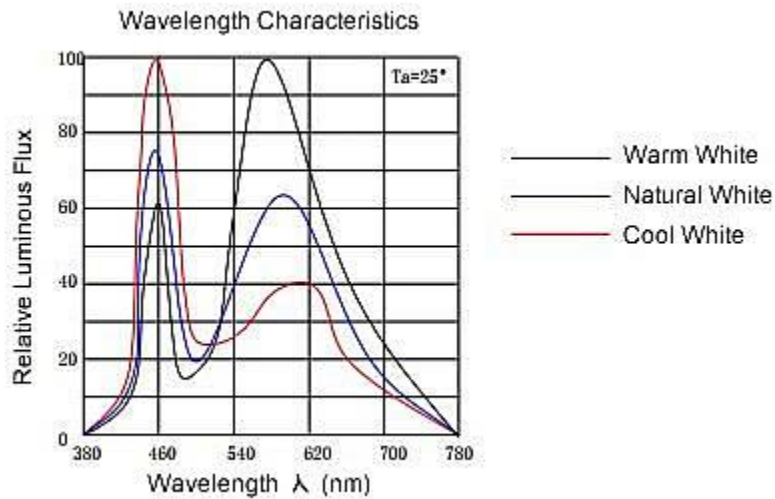
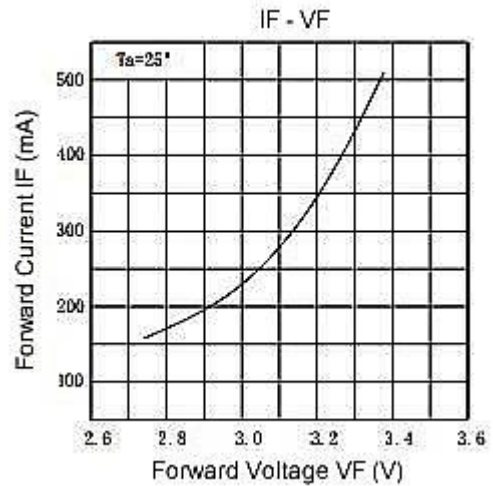
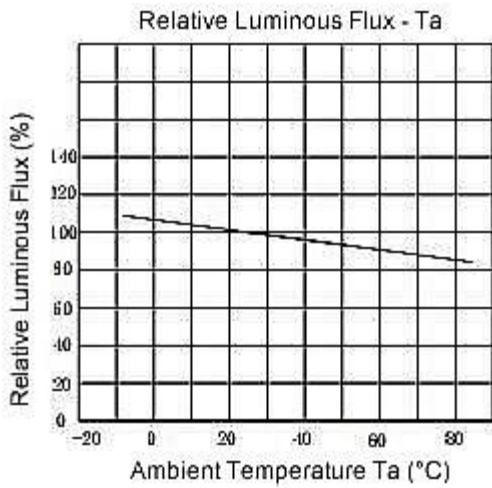
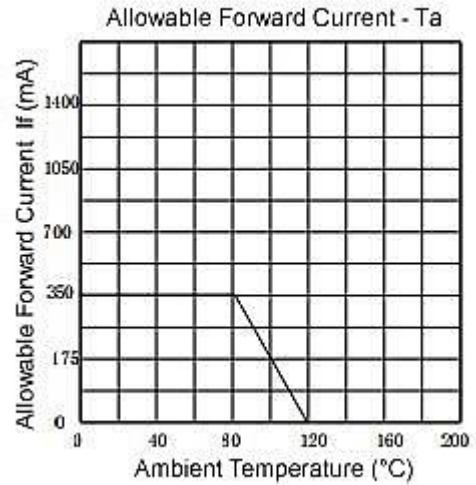
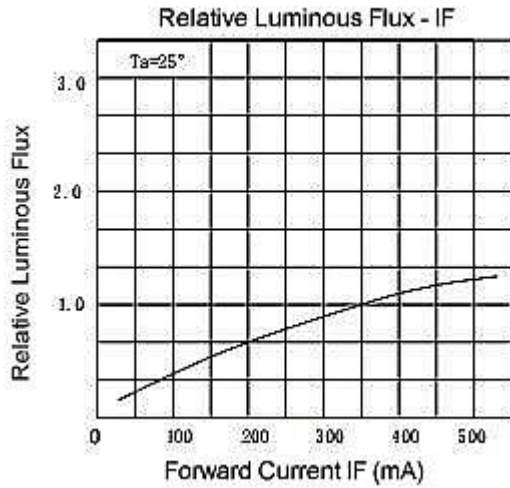


Note per la tabella

1. I prodotti sono testati e classificati con una corrente di transitoria (IF) di 350mA.
Con l'utilizzo di differenti valori IF, si avranno differenze di CCT e tensione diretta.
In genere, con l'aumento di IF, anche il valore CCT sarà più elevato.
2. Tolleranza di $\pm 0,005$ su coordinate X, Y.
3. Il centro di cromatismo si riferisce ad ANSI C78.377-2008

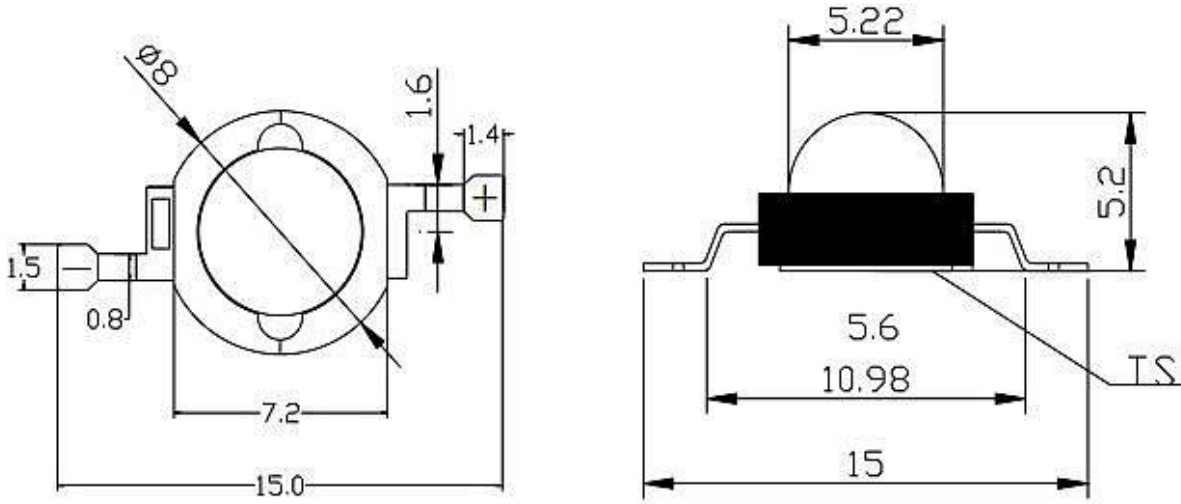


Curve caratteristiche tipiche ottiche/elettriche (Ta=25°C Salvo diversa indicazione)





Versione SMD (emettitore)



Versione montata su PCB Star in alluminio

