



### 3W High power LED XLED

- Lunga vita operativa
- Alta Luminosità
- Più efficienza energetica rispetto alle lampade ad incandescenza e alogene
- Funzionamento a bassa tensione DC
- Emissione luminosa sicura al tatto
- Accensione istantanea (<100ns)
- Completamente dimmerabile
- No emissione UV
- Protezione ESD elevata
- RoHS conforme

### Valori massimi assoluti a Ta= 25°C

Parametro	Simbolo	Valore	Unità
Potenza assorbita	Pi	2.7	W
Corrente diretta	IF	800	mA
Corrente inversa	IR	10	µA
Resistenza termica	Rth	10	°C/W
Temperatura di giunzione	Tj	150	°C
Intervallo operativo di temperatura	Topr	-35°C to +85°C	
Intervallo di temperatura di stoccaggio	Tstg	-40°C to +100°C	
Temperatura di saldatura	TSOL	Max. 350°C for 3 sec Max.	

### Caratteristiche ottiche a Ta= 25°C IF= 700mA

XLED 3W - WW / NW / W						
Center Tc (K)	Tc (K)	Ra	min (lm)	typ (lm)	Luminous flux bins (lm)	
3045 (WW)	2870-3220	70-80	200	220	200-220	220-265
3985 (NW)	3710-4260	70-80	210	230	210-230	230-275
5665 (W)	5310-6020	70-80	130	140	130-140	255-305

### Caratteristiche elettriche / termiche / ottiche a Ta= 25°C IF= 700mA

IF (mA)	VF (V)			R(j-s)(°C/W)	Po(W)
	min	typ	max		
700	3.2	3.4	3.8	10	2.4

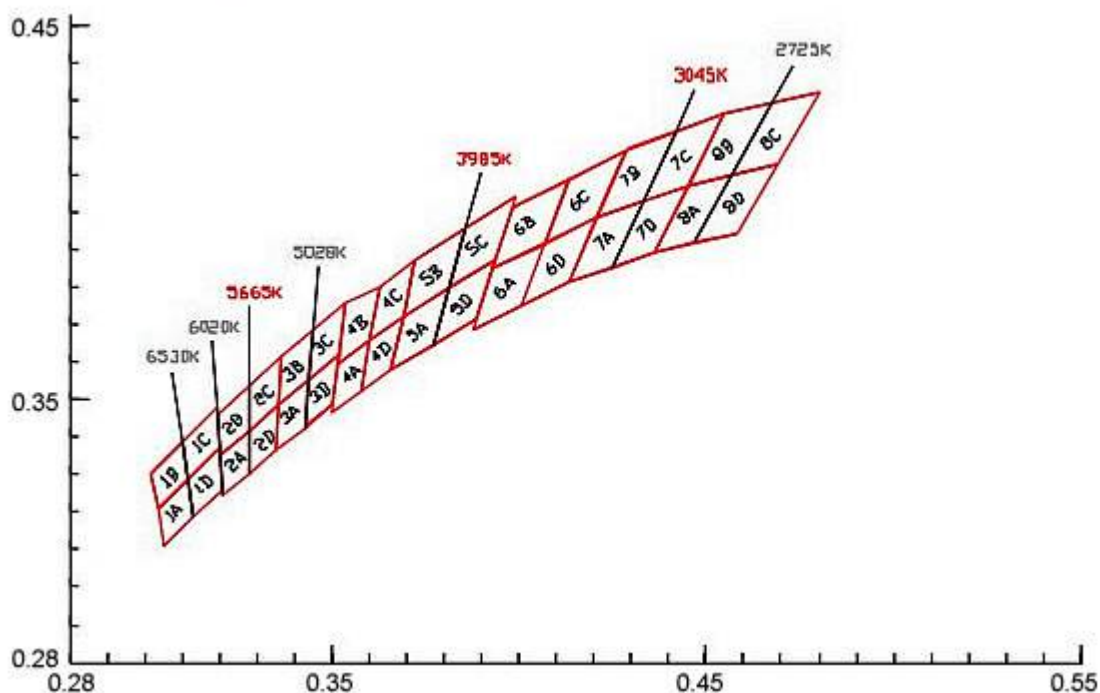


### Gruppi di prodotto

Tensione Diretta	Min (V)	Max (V)
	2.8	3.0
	3.0	3.2
	3.2	3.4
	3.4	3.6
	3.6	3.8

### Gruppi di cromaticità

Centro temperatura colore	2725K	3045K	3985K	5028K	5665K	6020K	6530K
X	0.4578	0.4338	0.3818	0.3447	0.329	0.3213	0.3123
Y	0.4101	0.403	0.3797	0.3553	0.3417	0.3373	0.3282

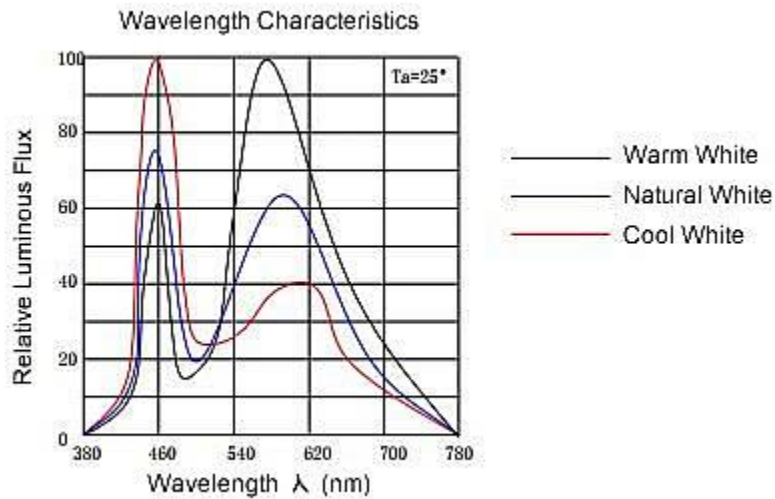
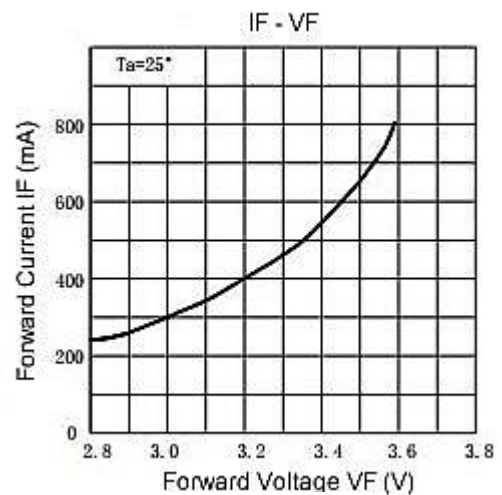
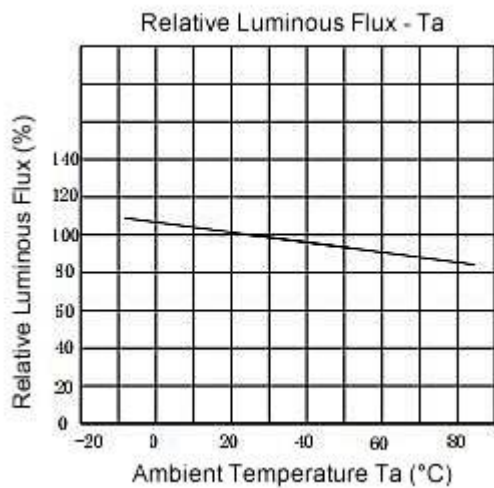
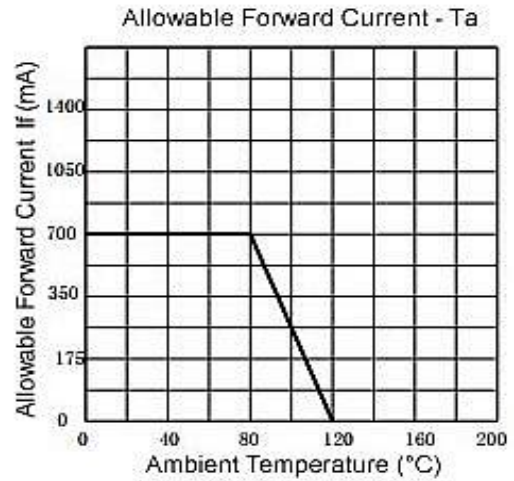
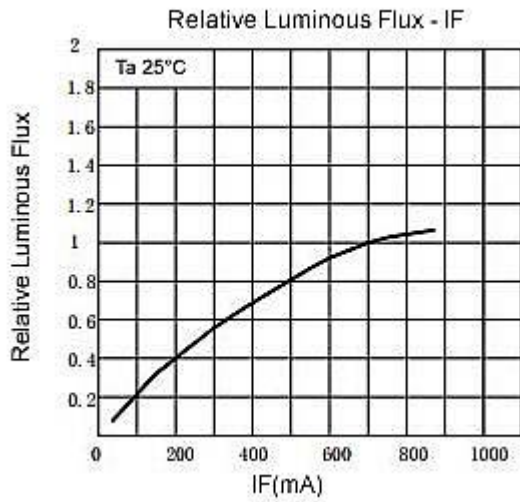


#### Note per la tabella

1. I prodotti sono testati e classificati con una corrente di transitoria (IF) di 350mA.  
Con l'utilizzo di differenti valori IF, si avranno differenze di CCT e tensione diretta.  
In genere, con l'aumento di IF, anche il valore CCT sarà più elevato.
2. Tolleranza di  $\pm 0,005$  su coordinate X, Y.
3. Il centro di cromatismo si riferisce ad ANSI C78.377-2008

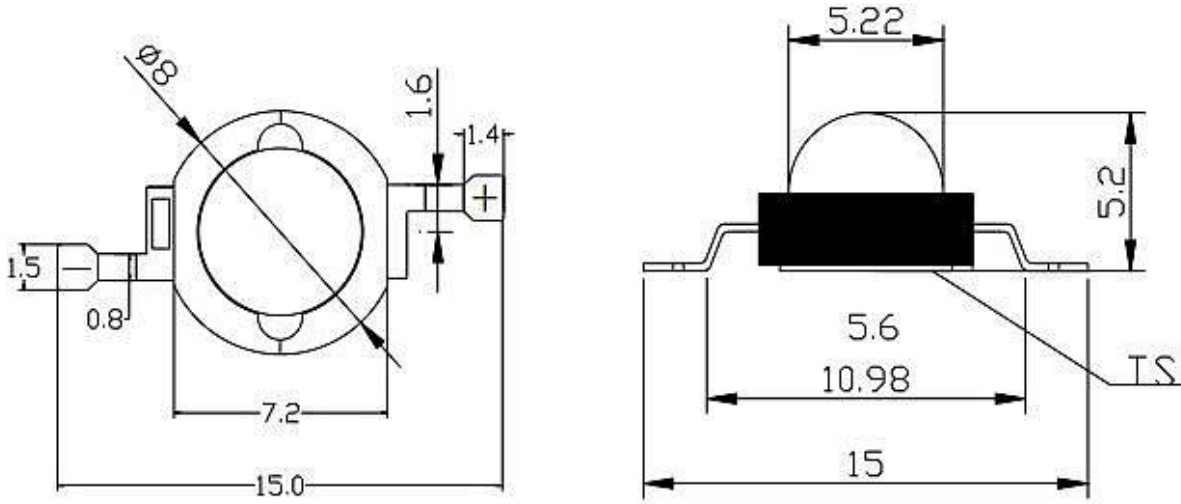


**Curve caratteristiche tipiche ottiche/elettriche (Ta=25°C Salvo diversa indicazione)**





**Versione SMD (emettitore)**



**Versione montata su PCB Star in alluminio**

